



El Cuadro de Mando de Recursos Humanos

Epsilon Analytics es una solución de Cuadros de Mando que permite a los responsables del Capital Humano medir, de forma ágil e intuitiva, el grado de avance de la organización para la consecución de sus objetivos en materia de RR.HH.

Hoy más que nunca, los responsables de Recursos Humanos han de ampliar su punto de mira, tradicionalmente centrado en una gestión administrativa, con la finalidad de incluir su papel estratégico en la empresa y demostrar cómo crear valor para sus organizaciones.

Así mismo, a medida que los responsables de Personal asumen un nuevo rol, con un carácter más estratégico, necesitan cuantificar su capacidad de crear y aportar valor.

La incorporación de nuevas herramientas analíticas basadas en sistemas de análisis de la información -imprescindibles en cualquier órgano de dirección- se extienden ahora también al ámbito de los Recursos Humanos. Su valor radica en la capacidad que ofrecen para ayudar a mejorar los niveles de rentabilidad y eficiencia, a partir de una adecuada medición de objetivos y una toma de decisiones basada en datos reales y no en suposiciones.

GRUPO CASTILLA: el valor de la experiencia

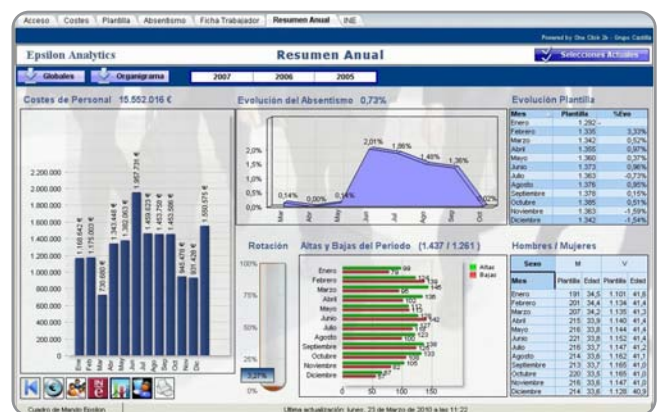
- Más de 32 años de experiencia en la gestión de RRHH
- Un total de 5.000 instalaciones en más de 3.200 clientes
- La mayor cobertura geográfica directa en España, a través de una red de oficinas propias
- Compromiso constante con la innovación

Creación de Valor

El **Cuadro de Mando Epsilon Analytics** dota al director de Personal y al Gerente, de toda la información necesaria de RR.HH. para ayudar a una toma de decisiones ágil, en el momento oportuno y siempre disponiendo de la información actualizada en tiempo real.

Epsilon Analytics le proporciona un marco para la medición y gestión de recursos humanos de una manera gráfica, permitiendo realizar comparaciones internas y externas sobre lo que afecta a la gestión de personas y a la productividad.

A través de un **sistema de Cuadros de Mando**, muy visual e intuitivo, se integran todos los indicadores estándar de la gestión del Capital Humano. Los indicadores pre-construidos se nutren directamente de la solución **Epsilon RH**, así como de cualquier otra aplicación de recursos humanos ya existente en su organización, sin necesidad de realizar ninguna modificación en las mismas y sin alterar en ningún momento la operativa diaria.




Cuadro de Mando de RR.HH. Resumen anual

Características Diferenciadoras del Cuadro de Mando de RRHH

- **Experiencia:** Más de 30 años de experiencia avalan nuestro conocimiento en soluciones de RRHH y Nómina
- **Integración:** Integración completa con cualquier solución de RRHH y Nómina del mercado
- **Fiabilidad:** Información disponible y actualizada en tiempo real
- **Personalización:** Amplia funcionalidad al alcance del usuario - Posibilidad de crear indicadores personalizados de una forma sencilla y rápida
- **Especialización:** Facilita la información necesaria para elaborar informes de alta calidad
- **Adaptación:** Solución adaptada a las posibilidades de pequeñas y medianas empresas
- **Conocimiento:** Toma de decisiones basada en datos reales y no en suposiciones
- **Escalabilidad:** Extensible a otras áreas funcionales de la organización

Experiencia de usuario

- Proporciona una experiencia de usuario SENCILLA
- Aporta un análisis PROFUNDO
- Consolida información con rapidez desde cualquier fuente de datos
- Presenta datos en gráficos avanzados
- TODA la información visible en TODO momento
- El usuario toma el control de la información
- Cambios y adaptaciones en tan solo minutos
- Retorno de la inversión rápido
- Posibilita la predicción, el registro de tendencias y la creación de escenarios probabilísticos

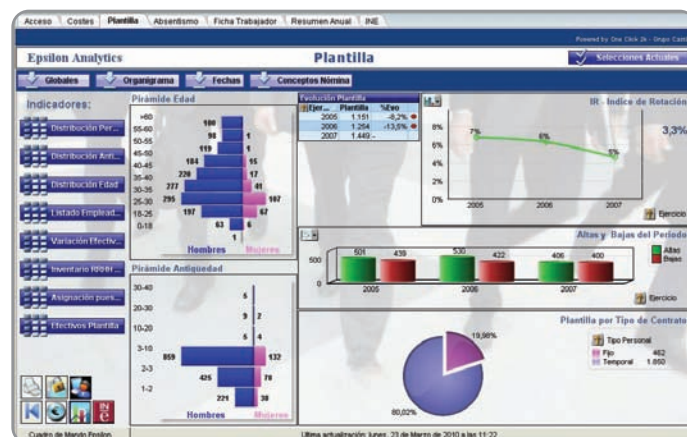


La medición ayuda a alcanzar el logro de la principal misión del departamento de RRHH:
“crear valor a través de las personas”

Experiencia, conocimiento y especialización al servicio de su negocio

Epsilon Analytics recopila automáticamente los datos de diferentes fuentes, aplicaciones y subsistemas para posteriormente consolidarlos, analizarlos y presentarlos en un formato muy sencillo, comprensible e intuitivo, que simplifica y agiliza enormemente los procesos de toma de decisiones.

Los responsables del departamento de Recursos Humanos tienen a su disposición los datos más actualizados para compararlos con los del histórico, facilitando así las proyecciones a escenarios futuros. Las decisiones se toman en el momento adecuado y haciendo uso de todas las fuentes de información disponibles.



Cuadro de Mando de RR.HH. Análisis de plantilla

16% incremento de los beneficios

34% incremento productividad x empleado

23% incremento del flujo de caja

20% reducción costes operativos

*Resultado procedente del sondeo IDC/QlikTech

Powered by
QlikView

Una herramienta imprescindible para:

- ✓ Elaboración de diagnósticos estratégicos de RRHH
- ✓ Soporte en la Gestión por Objetivos
- ✓ Racionalización de los costes de personal
- ✓ Elaboración de la Previsión de Gastos de personal
- ✓ Análisis del Absentismo: causas, patrones, tendencias...
- ✓ Ayuda en la Elaboración de Planes: Carrera, Sucesión, Formación, Acogida, Comunicación...
- ✓ Soporte a la Evaluación del Desempeño y la Gestión por competencias
- ✓ Ayuda a la implantación de políticas retributivas en la organización
- ✓ Soporte en la Elaboración de estudios e informes

Beneficios para el departamento de Recursos Humanos:

- ✓ Integración con la solución de Epsilon RH
- ✓ Permite monitorizar los objetivos estratégicos
- ✓ Posibilidad de crear indicadores personalizados de una forma sencilla y rápida
- ✓ Permite el control de costes y facilita la justificación de las inversiones que contribuyen a la creación de valor
- ✓ Consulta de datos desde distintas perspectivas y en función del perfil de cada usuario

